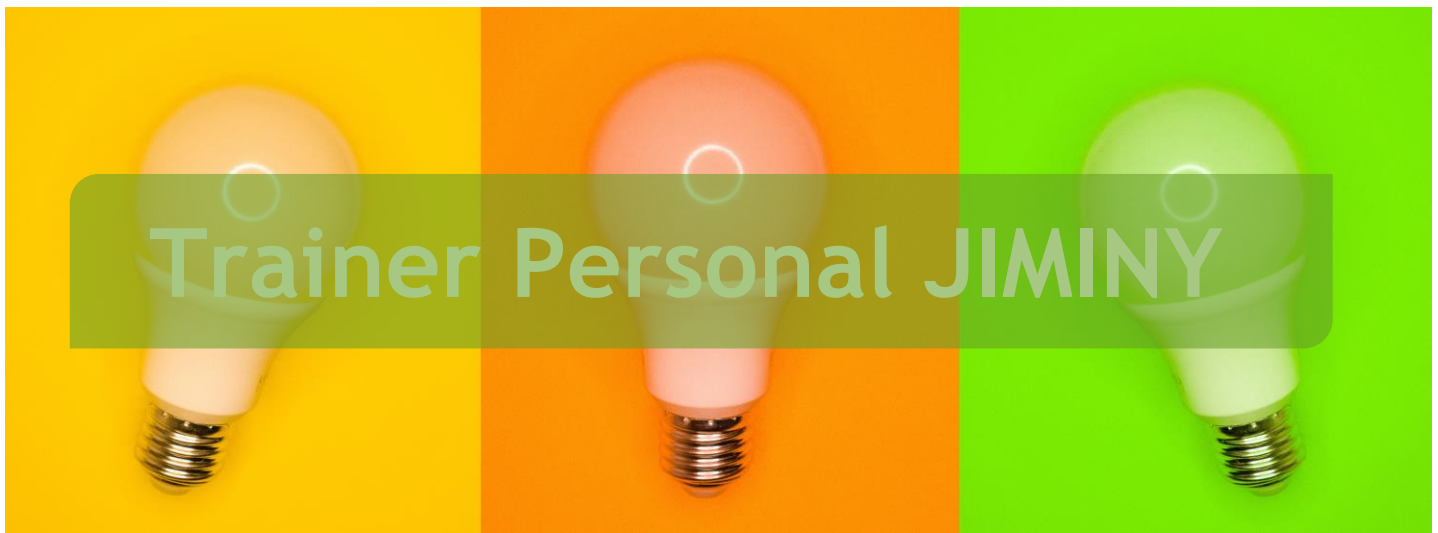




O călătorie pentru
îmbunătățirea tehnicilor de
inteligentă emoțională,
conștientizare digitală și stil de
viață antreprenorial
(2019-1-RO01-KA204-063136)



După Manualul de auto-ajutor JIMINY, a venit momentul să dezvoltăm un alt instrument crucial în acest proces de învățare continuă - Trainerul Personal JIMINY.

Procesul de dezvoltare a abilităților și competențelor este o călătorie de lungă durată. Această cale de învățare necesită instrumente de sprijin și angajament care să ne ghideze în această călătorie și să evalueze realizarea obiectivelor noastre.

Trainerul Personal JIMINY este un antrenor personal bazat pe inteligență artificială capabil să acționeze ca o soluție completă, care asigură și susține întregul proces de învățare și perfecționare. JIMINY Personal Trainer este capabil să diagnosticheze nevoile individuale și să ofere o cale de învățare personalizată ca remediu instantaneu.

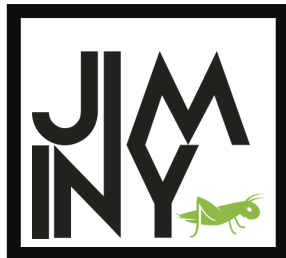
Caracterul inovator al proiectului JIMINY poate fi văzut clar în metodologia modernă și eficientă de învățare pe care consorțiul proiectului o aplică pentru a sprijini grupurile țintă - adulți defavorizați și cursanți adulți.

ÎN ACEST BULETIN INFORMATIV

- Trainerul Personal JIMINY
Pagina 1
- Călătoria JIMINY
Pagina 2

 @jiminy.erasmus

www.jiminy.erasmus.site



O călătorie pentru îmbunătățirea tehnicilor de inteligență emoțională, conștientizare digitală și stil de viață antreprenorial
(2019-1-RO01-KA204-063136)

Călătoria JIMINY

DISEMINARE

După cum este bine cunoscut, diseminarea are un rol important în fiecare idee și proiect. Dacă nu există informații, nimeni nu știe că ideea sau proiectul există sau ce se face în cadrul acestora.

De la ultimul buletinului informativ din aprilie 2020, s-au făcut multe eforturi pentru diseminarea continuă a proiectului JIMINY.

Chiar și în condițiile actuale legate de situația globală cauzată de COVID-19, diseminarea a fost constantă și actuală, adaptată la o realitate atât de diferită.

Pagina de Facebook JIMINY este dinamică și este o sursă de postări utile care arată misiunea și obiectivele JIMINY, cu articole interesante și utile despre inteligență emoțională, conștientizare digitală și antreprenariat.

Aceasta este o sarcină comună și organizată între partenerii proiectului, care contribuie cu perspective multiple la fluxul paginii.

Urmăriți-ne aici
www.facebook.com/jiminy.erasmus

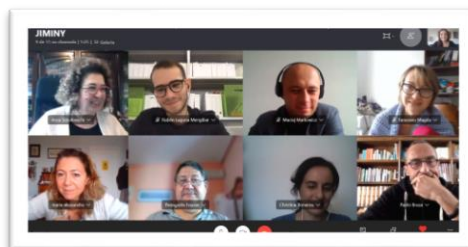
Articolele locale sunt, de asemenea, o sursă de informații relevante și diseminare în fiecare dintre țările partenere.

Primul astfel de articol a fost dezvoltat în septembrie, concentrându-se pe principalele teme și dezvoltări ale proiectului, cum ar fi Manualul de auto-ajutor JIMINY, inteligență emoțională, conștientizare digitală și stil de viață antreprenorial.

“Educația este o călătorie, nu o destinație.”

A 3-a întâlnire de proiect JIMINY

Odată cu contextul pandemic mondial al COVID-19, parteneriatul JIMINY a menținut o cooperare online regulată și folosește instrumente online adecvate pentru a se întâlni în mediul virtual, asigurând implementarea corectă a proiectului.



PARTENERIAT

